

# 駐車場について(観客の皆さんへ) @ 岩瀬スポーツ公園

## ◆1：駐車禁止場所について

- ① 下記以外の周辺施設、周辺道路、路上は駐車禁止。
- ② 午前8時から駐車可能。
- ③ 生徒・子どもの飛び出しに注意！！

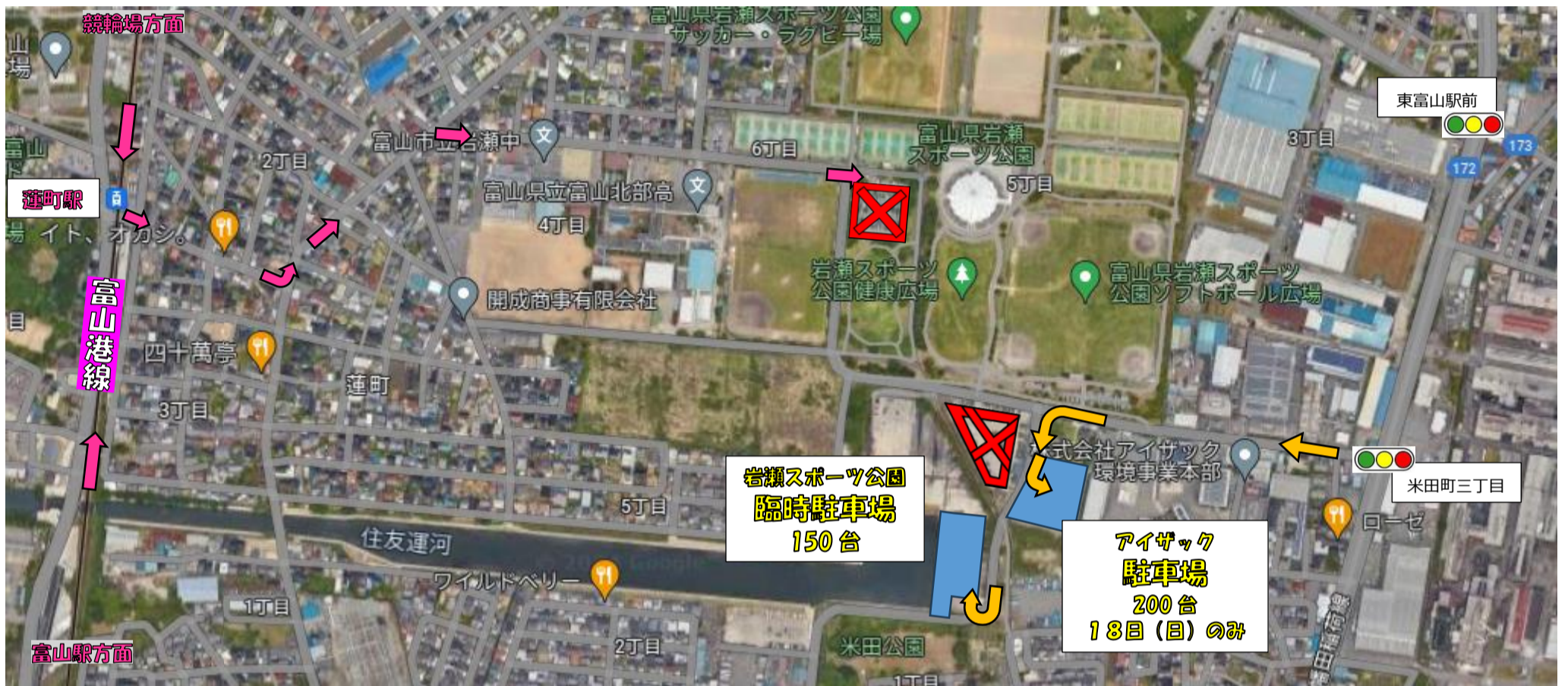
## ◆2：駐車可能な場所 (        の表示部分)

※全国中学生テニス選手権も行ってあり、**駐車スペースがかなり少ないです！**

※満車になり次第、**富山競輪場 駐車場**へ移動していただきます。(富山港線利用 15分)

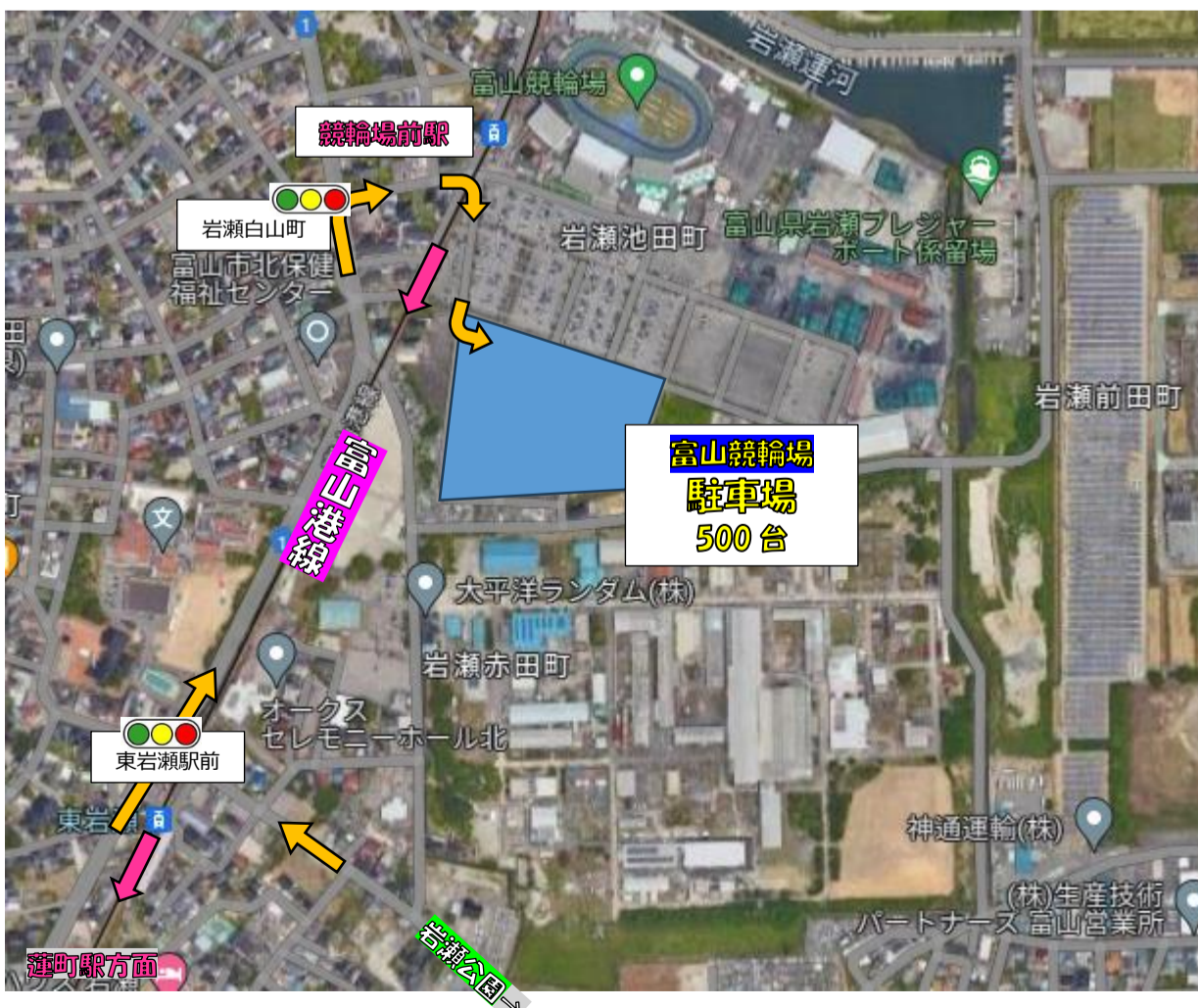
※富山駅からできるだけ**公共交通機関(富山港線)**を利用して来場してください。

### ○岩瀬スポーツ公園周辺



上記の駐車場が満車になった場合

### 富山競輪場 駐車場



矢印に従って、  
来場してください。

- ← 自家用車
- ← 公共交通機関-徒歩



# 駐車場について(観客の皆さんへ) @ 東富山運動広場

## ◆1：駐車禁止場所について

- ① 下記以外の周辺施設、周辺道路、路上は駐車禁止。
- ② 午前8時から駐車可能。
- ③ 生徒・子どもの飛び出しに注意！！

## ◆2：駐車可能な場所 (        の表示部分)

※**駐車スペースがかなり少ないです！**

※満車になり次第、**東富山体育館 駐車場**へ移動していただきます。(徒歩 10分)

※東富山駅目の前ですできるだけ富山駅から**公共交通機関(あいの風富山鉄道)**を利用して来場してください。

## ○東富山運動広場周辺

